

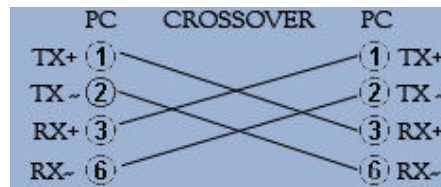
## طریقه شبکه کردن دو رایانه به صورت مستقیم

در خانه ها و یا مراکز کوچکی که دو رایانه وجود دارد همیشه فکر وصل کردن این دو رایانه به ذهن صاحبان آن می رسد. در این مقاله در ابتدا طریقه ساخت کابل مخصوص برای برقراری اتصال بین دو رایانه به صورت مستقیم را یاد میگیریم و در مرحله بعدی تنظیم های بین دو سیستم را یاد می گیریم. البته مرحله ساخت کابل ضروری نیست چون به راحتی می توان آنرا سفارش داد ولی دانستن آن برای کسانی که می خواهند همه کار را خود انجام دهند بد نیست.

### طریقه ساخت کابل کراس اور ( یادگیری این بخش ضروری نیست )

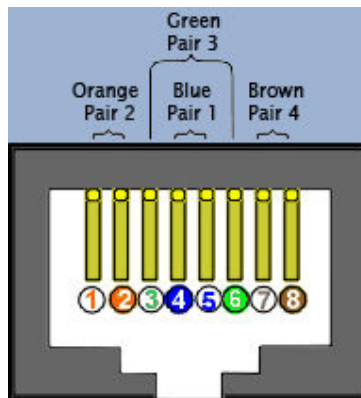
برای اتصال دو رایانه به صورت مستقیم نیاز به کابل شبکه کراس اور داریم با این کابل می توان مستقیم با کمک کارت شبکه های دو سیستم , آنها را به هم وصل کرد ولی در غیر این صورت اگر از کابل های کلاس آ بهره ببریم نیاز به سویچ خواهیم داشت که خرج کار را بالا می برد. در صورتی هم که می خواهید کابل مخصوص این کار را سفارش بدهید باید تقاضای کابل " کراس اور " کنید که البته با نام بردن " کراس " نیز منظور را می رسانید.

در شکل زیر الگوری ساخت این کابل و مبنای ساختن کابل را مشاهده می کنید :



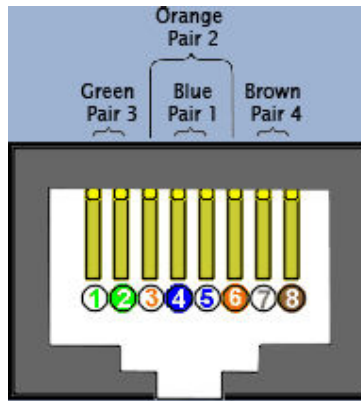
در تصویر بالا تی اکس ها ( سیم های فرستنده اطلاعات ) و آر اکس ها ( دریافت کننده ها ) را مشاهده می کنید. تی اکس های مثبت به آر اکس های مثبت و تی اکس های منفی نیز به آر اکس های منفی متصل شده اند.

برای ساخت سر اول کابل باید رنگ های سیم ها را مانند شکل زیر ترتیب کنیم و به سوکت متصل نماییم :

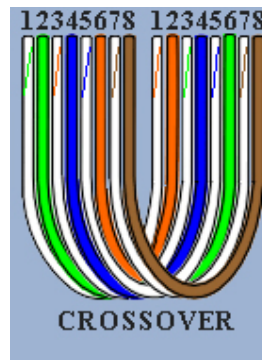
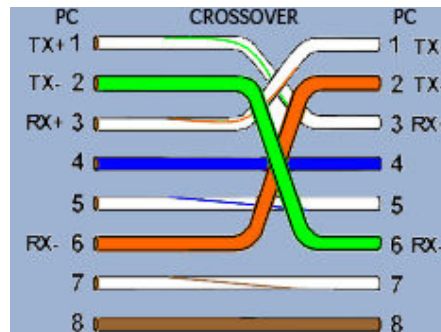


سفید نارنجی - نارنجی - سفید سبز - آبی - سفید آبی - سبز - سفید قهوه ای - قهوه ای

سر دیگر کابل را باید به صورت دیگری ترتیب کرد و به سوکت متصل نمود تا بدون نیاز به سویچ و خرج اضافه بتوان تنها با یک کابل دو رایانه را به هم متصل کرد :

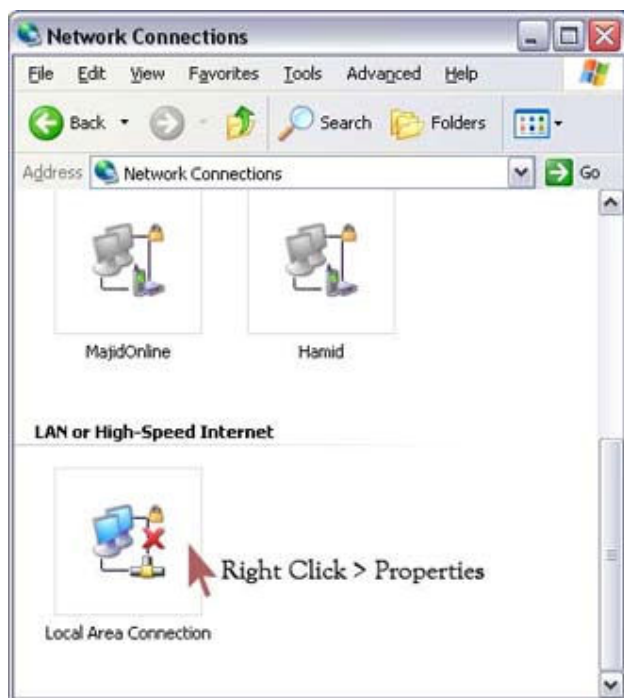


سفید سبز - سبز - سفید نارنجی - آبی - سفید آبی - نارنجی - سفید قهوه ای - قهوه ای  
 در تصویر زیر می توانید ترتیب رنگ بندی را مشاهده کنید که در نهایت به صورت زیر در می آید :



### تنظیمات بعدی در ویندوز

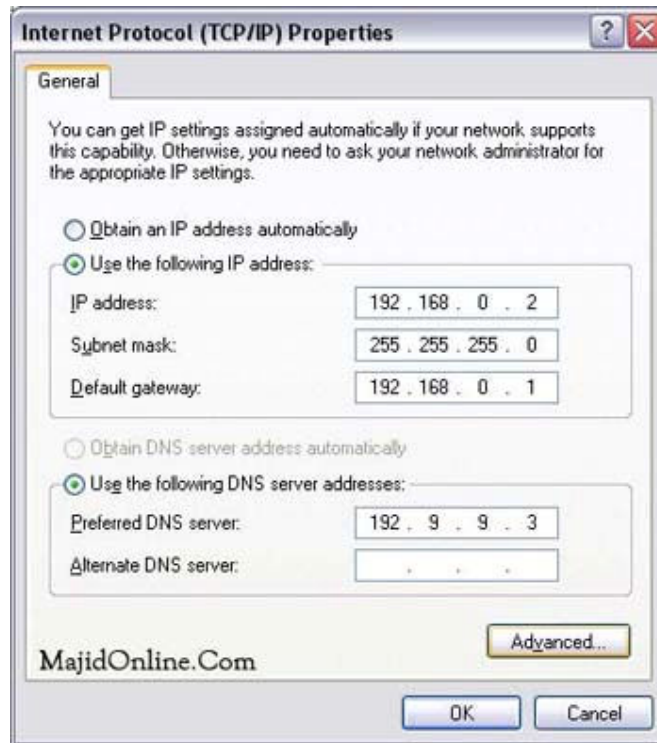
بعد از اینکه کابل ساخته شده را ساختیم یک سر آنرا به رایانه اصلی ( سرور ) و سر دیگر را به دستگاه دیگر متصل می نمایم. اکنون مراحل زیر را برای آغاز تنظیمات طی می کنیم :  
 My Network Places را انتخاب کنید در منوی سمت چپ روی View Network connections کلیک کنید.



بعد از اینکه مانند شکل بالا روی کانکشن لن خود کلیک کردیم و پراپرتیس را انتخاب نمودیم در سربرگ پیش فرض یعنی جنرال روی گزینه (Internet Protocol (TCP/IP دو بار کلیک می کنیم سپس تنظیمات را مانند شکل زیر اعمال می نماییم :



این آی پی آدرس ها را برای رایانه اصلی یا همان سرور خانگی خود اعمال می کنیم. اکنون سراغ رایانه دیگر می رویم و مراحل بالا را تکرار می کنیم با این تفاوت که تنظیمات رایانه دوم را مانند شکل زیر اعمال می کنیم :



اکنون اتصال بین دو رایانه با یک کابل به صورت مستقیم برقرار است. برای اطمینان کار دو سیستم را یک بار ریست نمایید.

### اشتراک و استفاده همزمان از اینترنت در دو رایانه

رایانه اصلی را مانند همیشه به اینترنت متصل نمایید بعد از وصل شدن رایانه به اینترنت روی کانکشن خود راست کلیک کنید سپس گزینه آخر را انتخاب نمایید و بعد در سربرگ ادونس مانند شکل زیر عمل نمایید :



در شکل بالا به گزینه سوم که تیک ندارد توجه کنید! در صورتی که تیک این بخش را بزنید رایانه دوم می تواند اینترنت به اشتراک گذاشته شده را غیر فعال کند و روی آن کنترل داشته باشد که بنا به خواسته شما می توانید تیک آن را برداشته یا قرار دهید.

تهیه و تنظیم: حسن محمدی عضو دبیرخانه راهبری کشوری رایانه